

Vorstellung – Naturschutzarbeit & geplantes Naturschutzgroßprojekt Wispertaunus

Präsentation der Videokonferenzen am 30.3, 31.3 und 06.4.2021 – komprimierte Fassung



ZOOLOGISCHE
GESELLSCHAFT
FRANKFURT

DIE ZOOLOGISCHE
GESELLSCHAFT FRANKFURT
BEWAHRT WILDTIERE
UND IHRE LEBENSÄRÄUME,
UND DIES VOR ALLEM IN
SCHUTZGEBIETEN UND
HERAUSRAGENDEN
WILDNISREGIONEN.

ZGF Leitbild



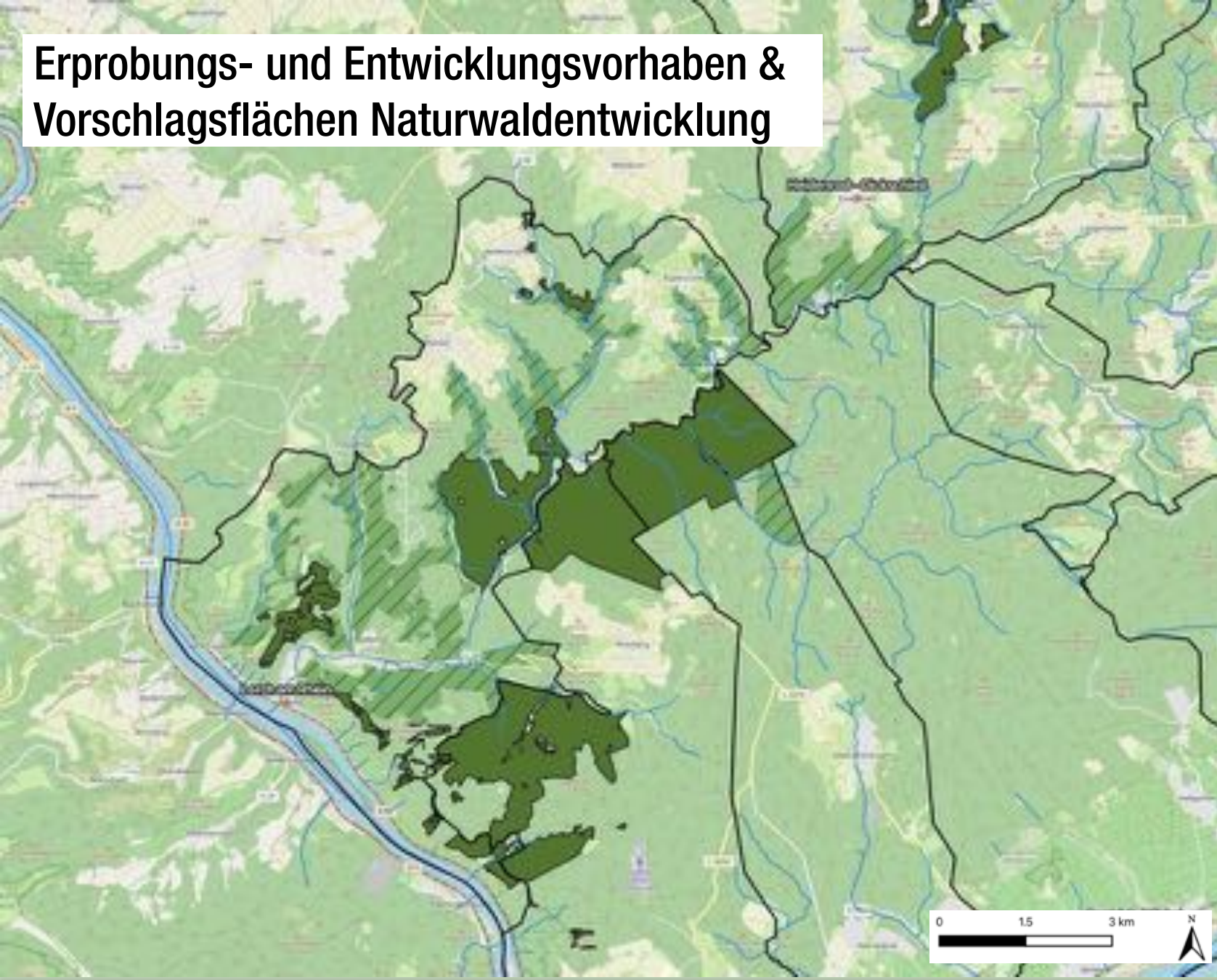
Größtes unzerschnittenes Waldgebiet Hessens







Quelle: openstreetmap.org

Erprobungs- und Entwicklungsvorhaben & Vorschlagsflächen Naturwaldentwicklung





Vorschlagsflächen Naturwald – E&E Vorstudie

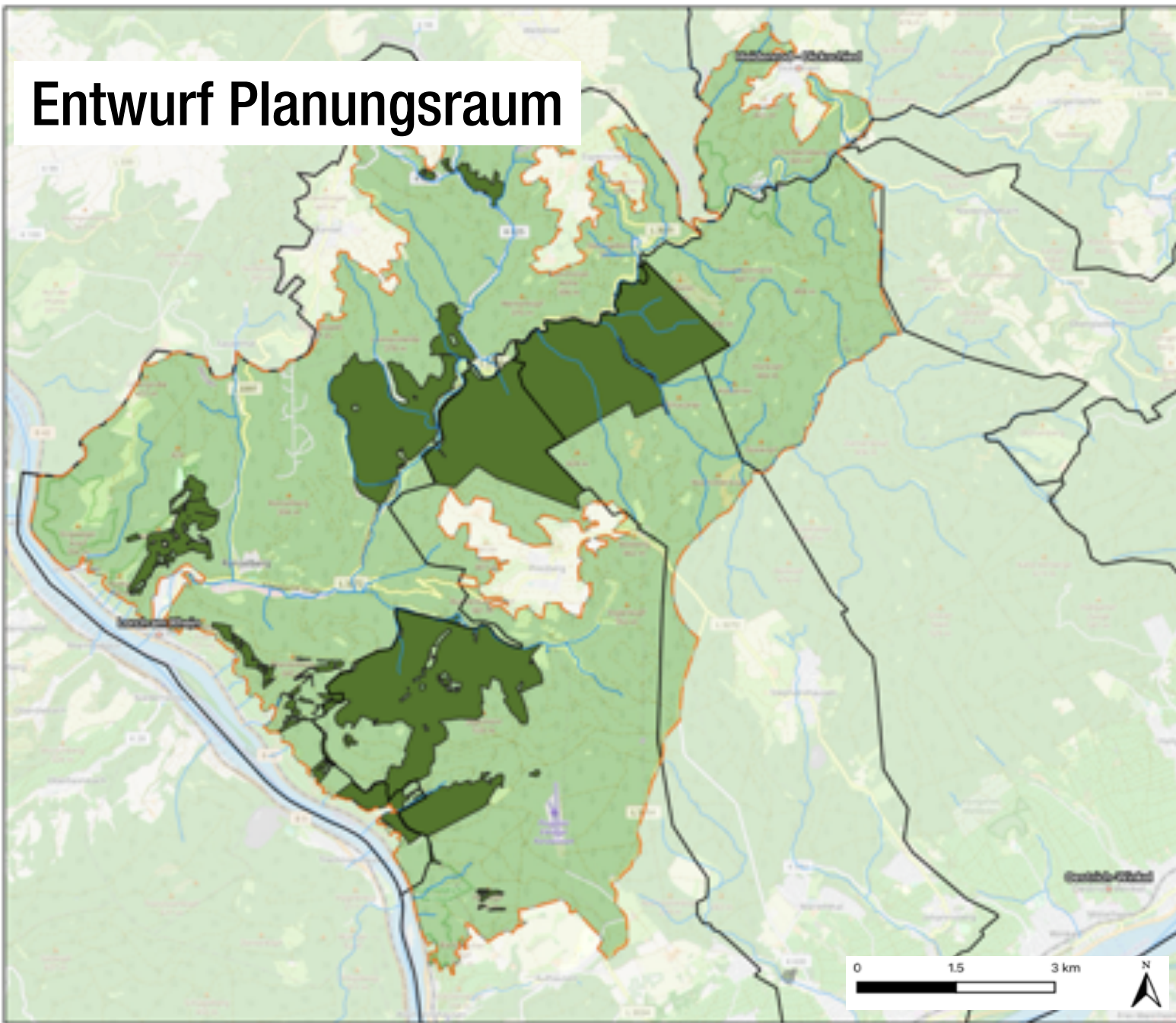


-  Kernflächen Staatswald (Hessen-Forst)
-  Vorschlagsflächen Naturwald (E&E Vorstudie)
-  Gemeindegrenzen
-  Fließgewässer

Entwurf Planungsraum

Geplantes Naturschutzgroßprojekt Wispertaunus

-  NGP Planungsraum (Entwurf)
-  Kernflächen Staatswald (Hessen-Forst)
-  Gemeindegrenzen
-  Fließgewässer



Ziel: Erweiterung und Vernetzung der Naturwälder (staatliche Kernflächen) durch Waldflächen interessierter Waldeigentümer

Aktivitäten:

- Abkauf des dauerhaften forstlichen Nutzungsverzichts / Ankauf von Waldflächen**
- Forstliche Initialmaßnahmen auf zukünftigen Naturwaldflächen**
- Abstimmung eines Konzeptes zum Wildtiermanagement**
- Abstimmung eines Konzeptes zur Besucherlenkung**

Ziel: Erhöhung der Lebensraumqualität für waldlebende Arten im Wirtschaftswald

Aktivitäten:

Freiwillige Beratung von interessierten Waldeigentümern zu naturnahen Waldbaukonzepten in Pufferbereichen mit Hessen-Forst

Sicherung von Habitatbaumgruppen

Ziel: Verbesserung der Durchlässigkeit und Naturnähe der Waldbäche und Quellbereiche

Aktivitäten:

- Rückbau von Wanderhindernissen

- Renaturierung Uferrandstreifen und Quellen

Eckdaten - Projektantrag

- **Projektträger: Zoologische Gesellschaft Frankfurt (ZGF) in Kooperation mit der NABU-Stiftung Nationales Naturerbe**
- **Antragsstellung eines Naturschutzgroßprojektes durch ZGF beim Bundesamt für Naturschutz (BfN) in Abstimmung mit dem Hessischen Umweltministerium**
- **Projektvolumen: voraussichtlich rund 16 Mio. Euro**
- **Finanzierung: Bundesförderung (75%), Land Hessen (15%), ZGF (10%)**
- **Projektbüro in Lorch**

Projektstruktur und Zeitplanung

2021 – Antragsstellung und Bewilligung

2022 - 2024 – Projekt I: Erstellung des Pflege- und Entwicklungsplan (PEPL)

2025 - 2035 – Projekt II: Umsetzung des PEPL

Jahr	2021				2022				2023				2024				2025				2026 - 2035			
Quartal	1	2	3	4	1	2	3	4	1	2	3	4	1	2	3	4	1	2	3	4	1	2	3	4
Antragsphase	■	■	■	■											■	■	■							
Projekt I					■	■	■	■	■	■	■	■	■	■										
Projekt II																	■	■	■	■	■	■	■	■

Vielen Dank für Ihr Interesse!

Für Rückfragen stehe ich Ihnen gerne zur Verfügung: Nico Eidenmüller – eydenmueller@zgf.de

Alle Fotos (außer anderweitig gekennzeichnet)
von Daniel Rosengren, Manuel Schweiger, Nico Eidenmüller – ZGF